



## Tutorial per installare applicazioni su memory card tramite l' exploit

### Exploit singolo versione cd

Per realizzare il tutto dovete munirvi di: kit exploit (disponibile nella sezione download) e di un gioco o demo originale psx.

Una volta scaricato il kit e scompattato i files (dove preferite), inserite il cd della psx nel pc e aprirete con notepad il file system.cnf.

### Esempio

A screenshot of a Notepad window titled 'SYSTEM - Blocco note'. The window contains the following text:

```
BOOT = cdrom:\SCES_023.80;1  
TCB = 4  
EVENT = 10  
STACK = 801fff00
```

Segnatevi la stringa tipo SCES\_023.80

Ora aprirete il prompt di MS-DOS e andate nella directory dove avete scompattato i files del kit exploit.

A questo punto digitate :

Titleman -a XXXX\_XXX.XX dove le X stanno per la stringa che vi siete segnati precedentemente (nel caso di esempio SCES\_023.80).

### Esempio:



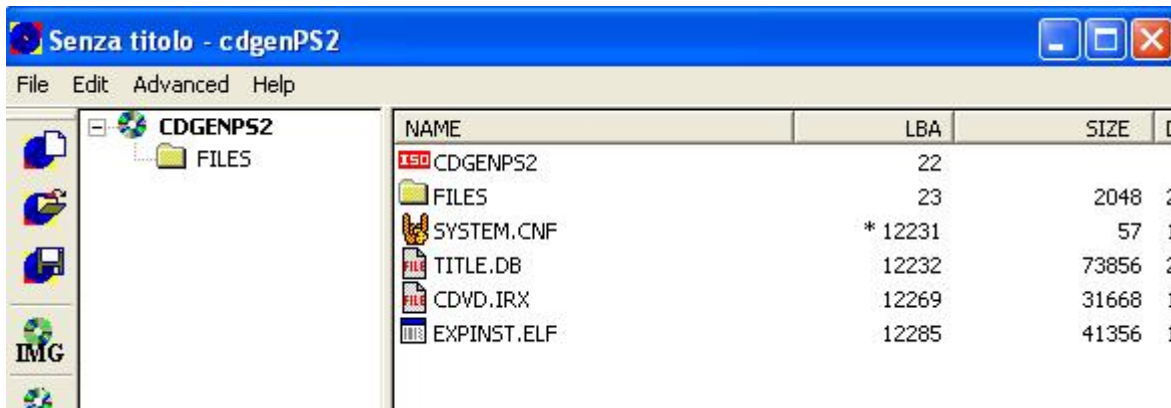
```
G:\>cd exploit
G:\exploit>titleman -a SCES_023.80
titleman TITLE.DB manager - version 0.1
Copyright (c) 2003 Marcus R. Brown <mrbrown@0xd6.org>
Licensed under the Academic Free License version 2.0
Add: Skipping part '2222'
```

In questo modo il file title.db è modificato e pronto all' uso.

Ora scegliete il programma che vi interessa installare su memory card e copiatelo nella cartella files del kit che avete scompattato all' inizio (molti programmi sono comunque disponibili nella sezione download).

**IMPORTANTE:** Qualunque applicazione mettiate nell' exploit dovrà essere rinominata col nome HDLOADERLITE.ELF

Per finire aprite CDGenPS2 e copiate i file come riportato in figura



Assicuratevi di inserire il file system.cnf per primo e di fixare lba a 12231.

Cliccate poi su IMG e create il file immagine BIN con relativo CUE pronti per essere masterizzati (se masterizzate con alcohol impostate la modalità Playstation2, se masterizzate con nero la modalità mode2/xa).

N.B. Per installare il cd appena ottenuto su memory card bisogna disporre di una ps2 modificata.



A questo punto inserite il cd originale della psx (che avete utilizzato in precedenza) nella ps2 e riavviate. Il risultato sarà che al posto di partire il game della psx partirà l' applicazione installata su memory card.

P.S. Per coloro che intendono utilizzare l' exploit su ps2 modificate occorre disattivare il chip o avviare la ps2 in modalità PSX.

### Exploit singolo versione save

Inserire i file del kit in Ps2SaveBuilder e salvare come BEDATA-SYSTEM con estensione nport (Potete salvarlo anche con estensione xps se disponete di xport).

Ovviamente come per la versione cd l' applicazione messa dovrà essere rinominata come HDLOADERLITE.ELF.

## **EXPLOIT MULTI BOOT**

### Versione cd

Per realizzare l' exploit multi programma dovete innanzitutto scaricare il kit disponibile nella sezione download e ripetere lo stesso procedimento fatto per l' exploit precedente (modifica del title.db ecc.) con la variante di poter mettere 8 programmi invece di 1.

I programmi che metterete nella cartella files insieme a BOOT.ELF e HDLOADERLITE.ELF (che non vanno toccati) dovranno essere rinominati con i nomi seguenti:

CDLOADER.ELF che corrisponde al tasto R2

HDLOADER.ELF che corrisponde al tasto R1

PS2LINK.ELF che corrisponde al tasto L1

PS2MENU.ELF che corrisponde al tasto L2

NAPLINK.ELF che corrisponde al tasto triangolo

PS2MEDIA.ELF che corrisponde al tasto quadrato

HDDFORMAT.ELF che corrisponde al tasto select

MCFORMAT.ELF che corrisponde al tasto start

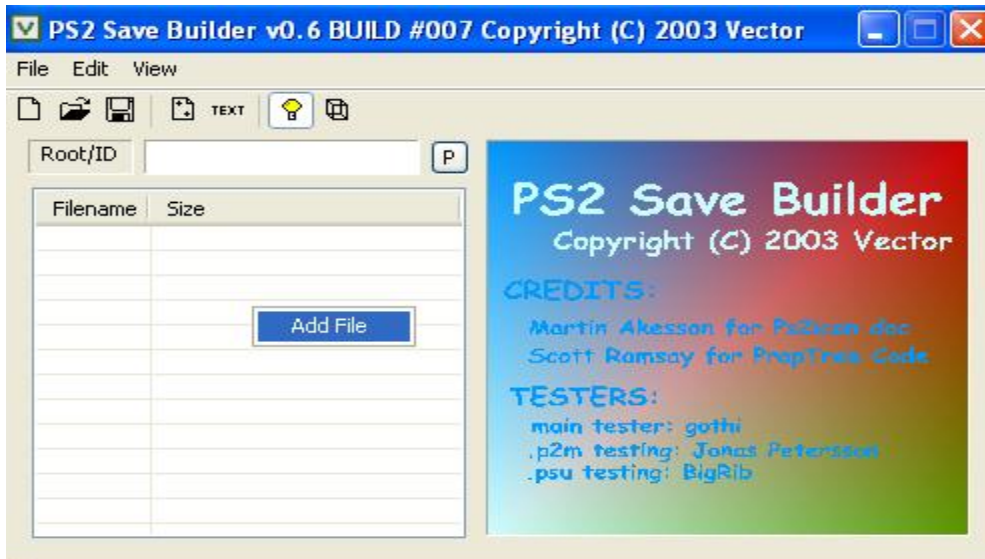
( Ovviamente se inserite i programmi elencati non andranno rinominati)

A questo punto create il cd e masterizzatelo con le stesse modalità elencate in precedenza.

### Versione save nport

Innanzitutto scaricate dalla sezione download Ps2SaveBuilder e il kit exploit per nport, quindi modificate il file title.db (vedi sopra). Lanciate SaveBuilder e cliccate con il tasto destro sulla parte bianca come in figura.

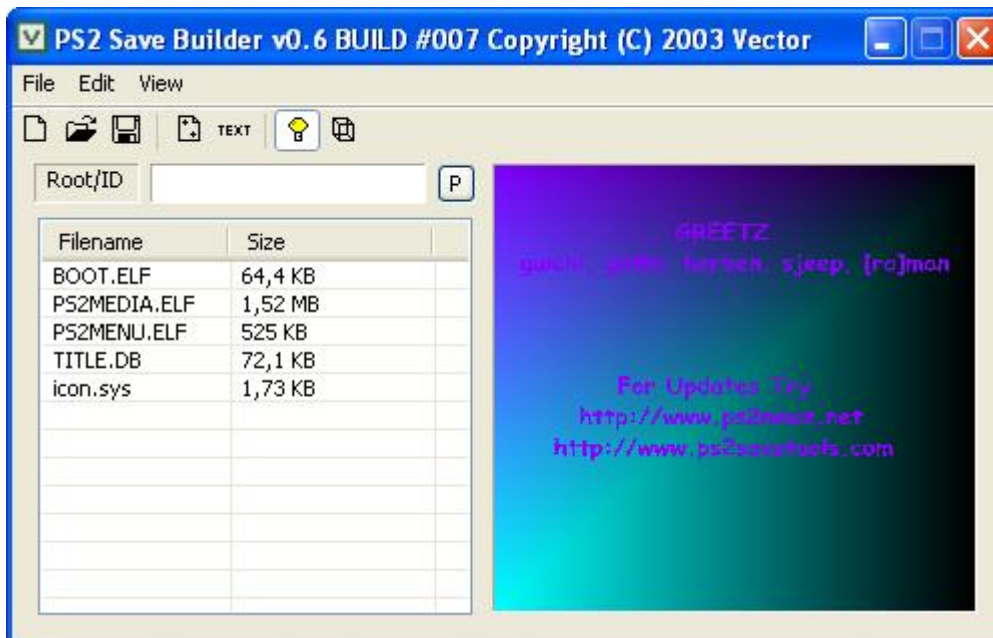
- <http://www.ps2world.it> -



Cliccate su add e aggiungete i file uno alla volta.

I file da aggiungere sono ovviamente quelli del kit più i file dei programmi che volete inserire (rinominandoli se opportuno).

Esempio



Finita questa operazione andate su file - save as e chiamate il file con il nome BEDATA-SYSTEM (raccomando di scriverlo in maiuscolo) dandogli come estensione .npo.

Ora il save nport è pronto per essere trasferito su memory card.

BEDATA-SYSTEM.npo può essere copiato in varie modalità:

WEB – <http://www.ps2world.it>  
IRC: irc.azzurra.org:6667 #ps2world

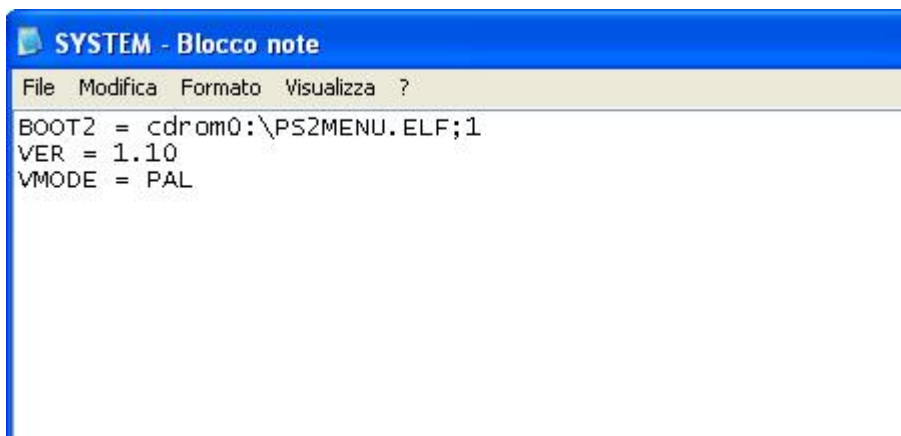
Tutorial a cura di *foggy*  
Team PS2World.it



- tramite rete ( ps2link,inlink,nport.elf - per informazioni vedi relativi tutorial)
- tramite la creazione di un cd che esegue ps2menu



Il file system.cnf dovrà essere così composto:



Una volta lanciato ps2menu copiare il save da cd0: a mc0: (per l' utilizzo di ps2menu vedi relativo tutorial).

N.B. Ricordo che bisogna disporre di una ps2 modificata per poter utilizzare i cd ottenuti.

## INSTALLARE L' EXPLOIT NON DISPONENDO DI UNA PS2 MODIFICATA

Cosa fondamentale è avere HDLOADER, HDADVANCE originali, xport o maxdrive.

Dumpare direttamente da pc (staccando l' hard disk ps2 e montandolo su pc), tramite hdl\_dump gui o winhiip 1.6 (vedi tutorial), execftp 0.68 o ps2menu 2.6b (sezione download). Sia Execftp che ps2menu sono già pronti da trasferire su hard disk.



## Ps2menu 2.6b

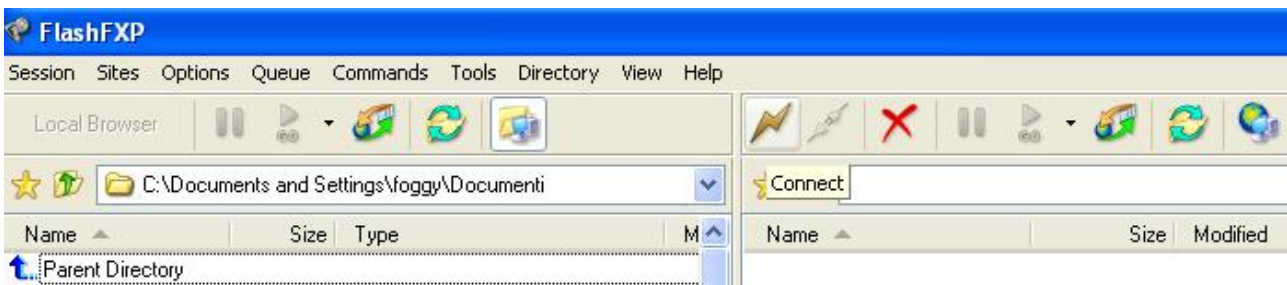
Avviate da Hdloader/Hdadvance. A questo punto dovete creare un umcdr con cdgenps2 3.0 nel quale metterete i file del kit che volete usare (singolo o multi versione save non cd).

Apriete cdgen, inserite i file e poi cliccate su img e salvate come UMCDR.

Masterizzate e avviate da HDLOADER o HDADVANCE ps2menu 2.6b dumpato in precedenza. A questo punto apriete il tray e inserite l' umcdr appena creato. Per prima cosa posizionarsi su mc0 (premere R1) e creare una cartella BEDATA-SYSTEM in cui vanno copiati i file inseriti nell' UMCDR. Premete nuovamente R1 e scegliete dai device cdf0. Non rimane altro che copiare i file da cd0 a mc0:\BEDATA-SYSTEM (per l' utilizzo di ps2menu vedi relativo tutorial o l' help interno al programma).

## Execftp

Prima di tutto collegate ps2 e pc tramite cavo di rete incrociato. Avviate execftp da Hdloader/Hdadvance e un programma come FlashFXP su pc. Avviate FlashFXP e cliccate su connect sul lato destro



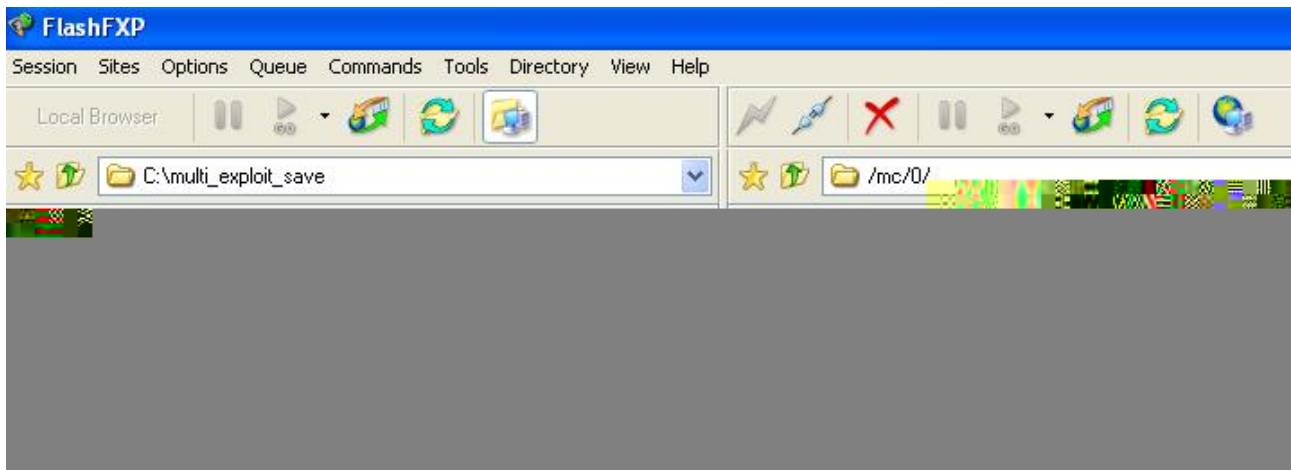
poi quick connect e compilate come in figura:

- <http://www.ps2world.it> -



dove con /mc/0/ si accede alla memory card (ps2) e invece con /hdd/0/ si accede all' hard disk (ps2).

Una volta connesso non rimane altro che creare una cartella BEDATA-SYSTEM (tasto destro - make folder) sulla memory card e copiarci dentro i file del kit che intendete usare trascinandoli dal lato pc alla mc ps2 (singolo o multi versione save non cd).

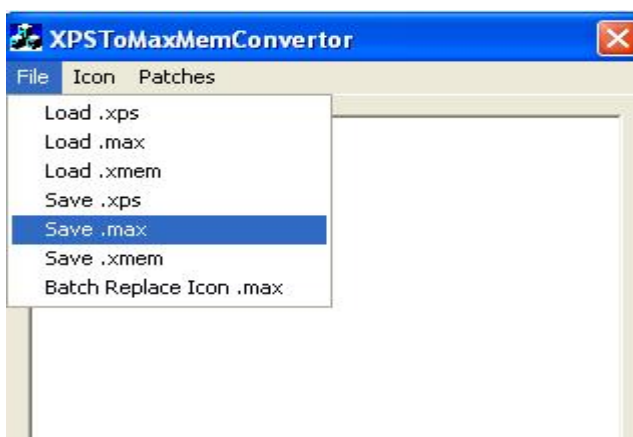


### Xport

Creare il save come in precedenza (con ps2savebuilder) e salvare come BEDATA-SYSTEM.xps anziché .npo

### MaxDrive

Per poter utilizzare maxdrive e copiare il save exploit su memory card bisogna convertire il save da xport, quindi creare un save .xps come nel caso precedente e poi convertirlo in .max con XPSToMAXConverter che è disponibile nella sezione download.



N.B. NEI KIT IN QUESTIONE NON E' PRESENTE NESSUN PROGRAMMA, STA A VOI AGGIUNGERLO/I IN BASE ALLE ESIGENZE.

WEB – <http://www.ps2world.it>  
IRC: irc.azzurra.org:6667 #ps2world

Tutorial a cura di *foggy*  
Team PS2World.it